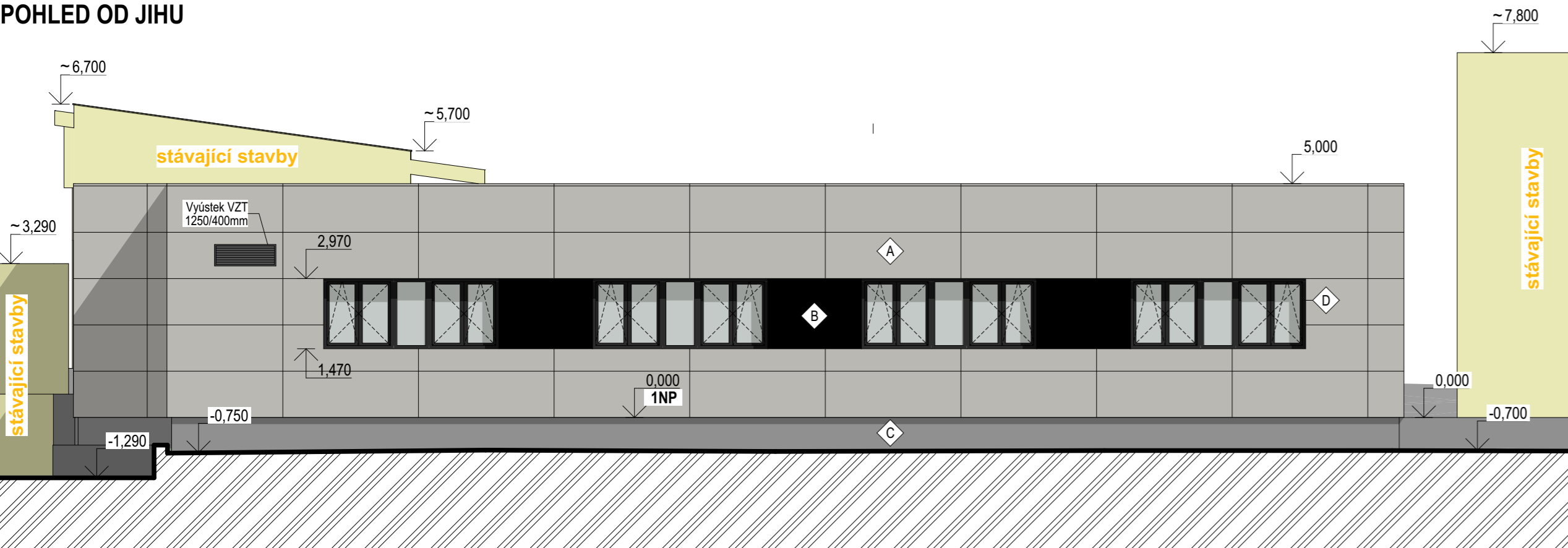
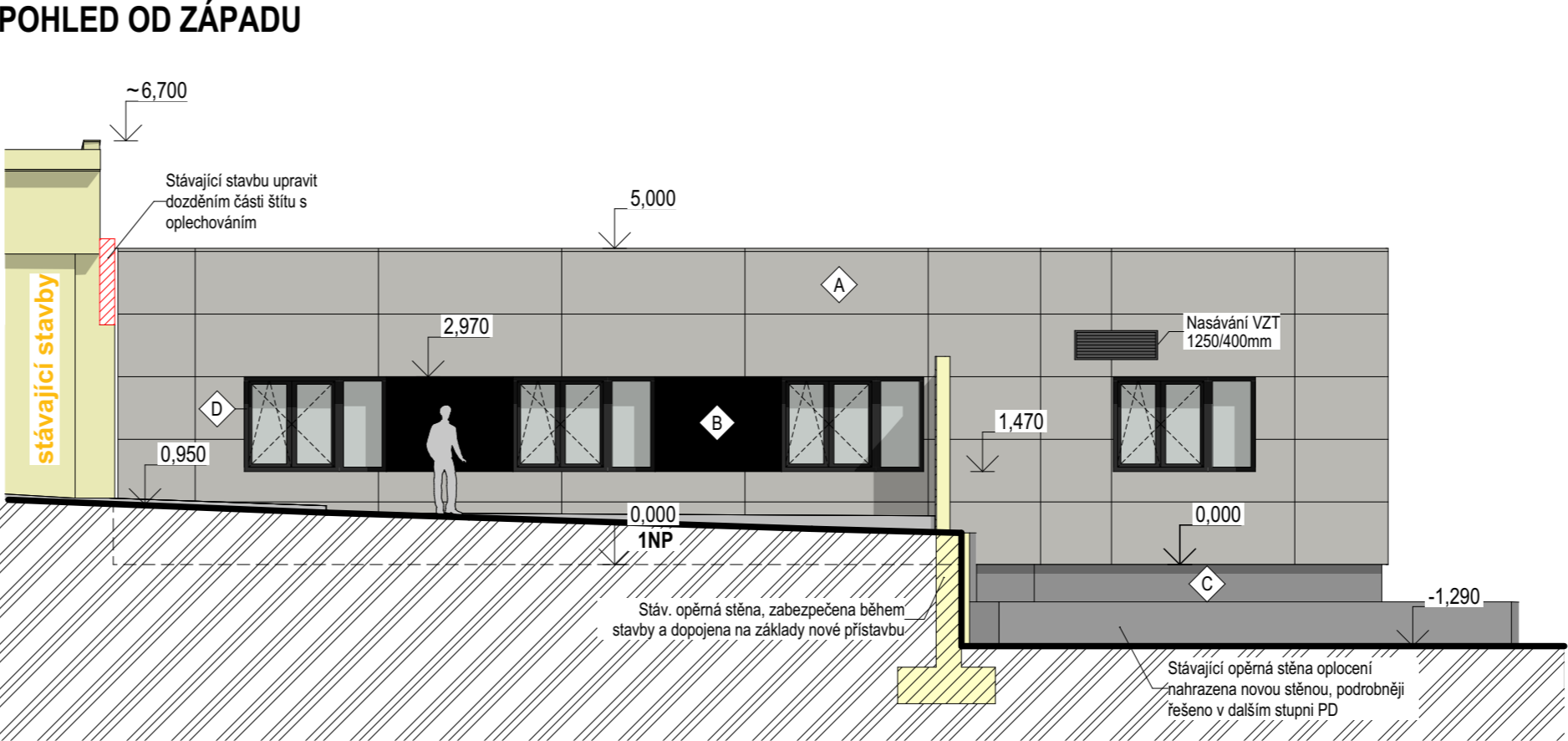


POHLED OD JIHU



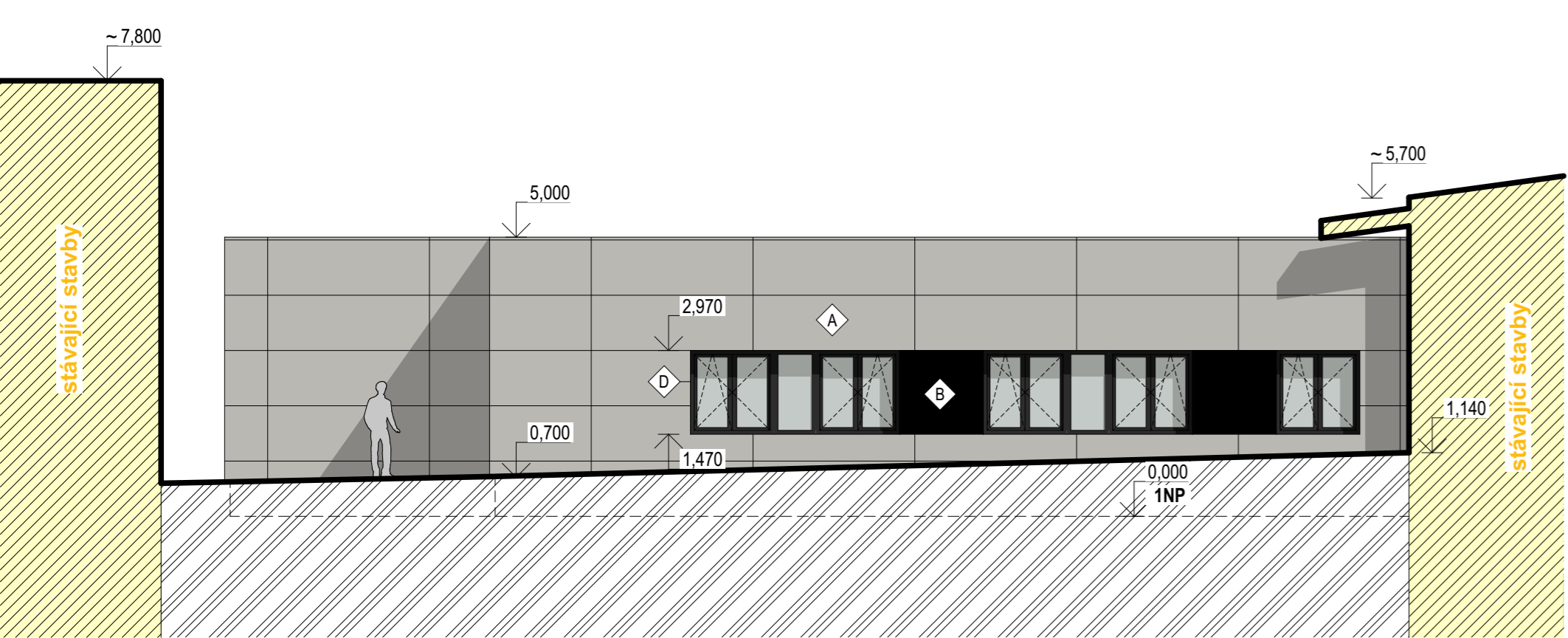
POHLED OD ZÁPADU



LEGENDA POVRCHOVÝCH ÚPRAV

OZN	POVRCHOVÁ ÚPRAVA	ODSTÍN
A	ŠEDÉ FASÁDNÍ KAZETY Z LAKOVANÝCH POZINKOVANÝCH PLECHŮ	UPŘESNĚN V RÁMCI AD
B	TMAVÁ SILIKONOVÁ OMÍTKA, HR. ZRNA 1,5mm, TL. 3mm	UPŘESNĚN V RÁMCI AD
C	ŠEDÁ SILIKONOVÁ OMÍTKA, HR. ZRNA 1,5mm, TL. 3mm	UPŘESNĚN V RÁMCI AD
D	HLINÍKOVÁ OKNA, DVEŘE A VRATA TMAVÉ ŠEDÉ BARVY	UPŘESNĚN V RÁMCI AD

POHLED OD SEVERU



POHLED OD VÝCHODU

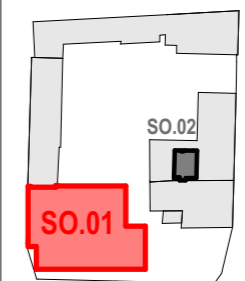


0,000 (1NP Dílny) = 354,67 m.n.m. Bpv

- za vytyčení sítě před zahájení stavby zodpovídá dodavatel stavby
- všechny výrobky a výrobci uvedené ve všech částech projektové dokumentace jsou pouze informativní a slouží jako podklad (příklad) pro konkrétní výběr zhotovitele za stejných kvalitativních podmínek
- veškeré práce je třeba provádět podle platných právních předpisů a předpisů jednotlivých výrobců
- rozměry všech prvků na stavbě musí dodavatel stavby ověřit ve vztahů k ostatním konstrukcím na stavbě
- jedná se o dokumentaci pro stavební povolení dle vyhlášky 499/2006 sb. slouží pouze k jednání se stavebním úřadem a nenahrazuje další stupně projektové dokumentace

Schema objektů:

SO.01 - Dílny
SO.02 - Techn.m.



AUT. INŽENÝR:	Ing. Jaroslav Bělohradský	REVIZE:	16.11.2023
NÁVRH:	Ing. Jaroslav Bělohradský, Bc. Martin Kosprd	KRAJ:	Vysočina
VYPRACOVÁNÍ:	Bc. Martin Kosprd	DATUM:	09/23
MÍSTO STAVBY:	parc.č. st.635/1, st.448/1, st.448/2 a 1989/14 K.Ú. Ledeč nad Sázavou [679712]	ČÍSLO ZAK.:	23/01-828
INVESTOR:	Kraj Vysočina, Žižkova 1882/57, Jihlava 586 01	MĚŘÍTKO:	1:100
NÁZEV AKCE:	Gymnázium, SOŠ a VOŠ Ledeč nad Sázavou - přístavba dílny pro instalaci CNC center a plánovaná rekonstrukce střechy	OBJEKT:	Č. VÝKRESU:
společné povolení			

Pohledy - nový stav

S0.01 D.1.1.8